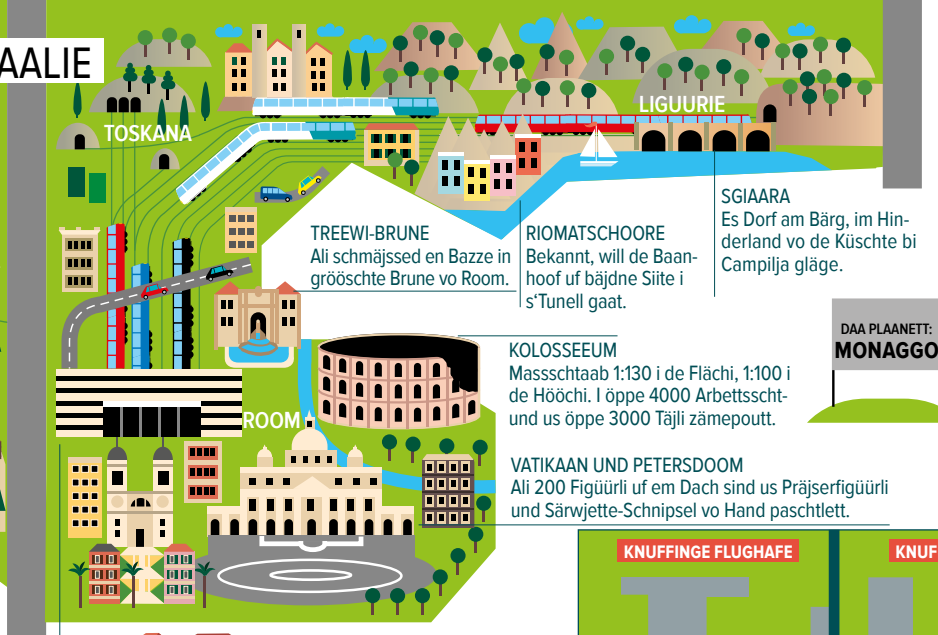


ITAALIE



IRE WÄGWIISER DUR S'WUNDERLAND

- Nootuusgang (mit Alarm gsicheet)
- Schtäge
- Schtägehuus (li-/Uusgang)
- Lift
- Garderoobe
- Hüüsli (WC)
- Hüüsli für Lüüt wo nöd so mobiil sind
- Chinder-WC/Wickelraum
- Waartsaal
- Daa törrf mer rauche.
- Imformazioon
- Kassä
- Schlüssfächer
- Mikrowäle für Bejbigütterli
- Läjtischtand

DI NÖGGSCHTE PLAANETTE BOUAPPSCHNITT

Monaggo	05/2018 – 11/2019	Und dänn isch no lang nöd färtig!
Provence	05/2018 – 11/2019	

MIIR BITTED ALI PSUECHER ...

... iri Ruckseck und Täsche a de Garderoobe appz'gää oder i t'Schlüssfächer z'schtecke. Sii findet die im 2. Schock.
 ... im ganz Miniatur Wunderland jaa nöd z'rauche. Es gitt nur äj Uusnaam: I de scheziell aagschribnige Raucherzoone vor em Durchgang vom Schopp i s'Reschtorannt törrf mer schloote.
 ... käj z'Ässe und z'Trinke in Aalaageberäich im 3. und 4. Schock mitz'nää.
 ... Aalaage, Täjli devoo oder Göppel jaa nöd aaz'tööple - au wämmer mäjnt, mer chöngi s'Wunderland soo besser ‚begriff'e.
 ... vill Fötteli oder Wideoufnaame z'mache, will bi Ojs s'Filme und s'Föttele eerschtens graatis und zwäjens seer erwünscht isch.

HINDER T'KULISSE LUEGE

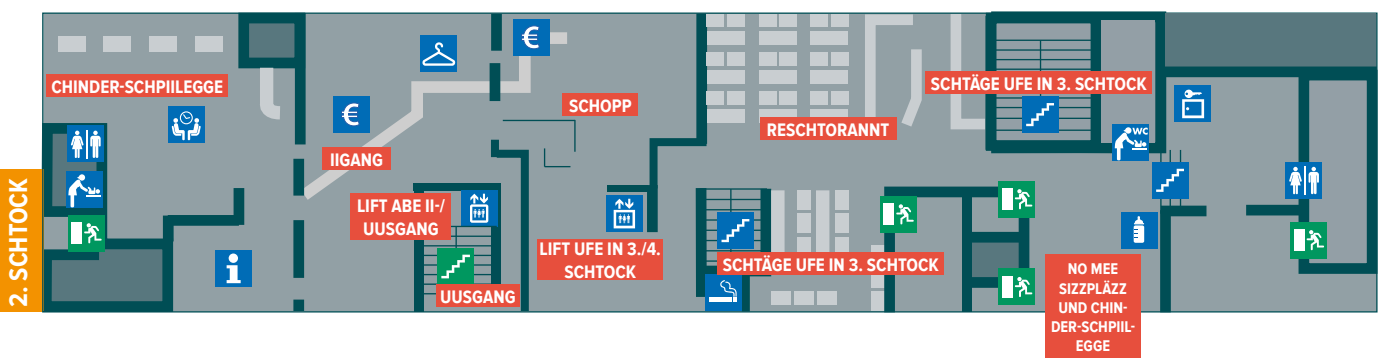
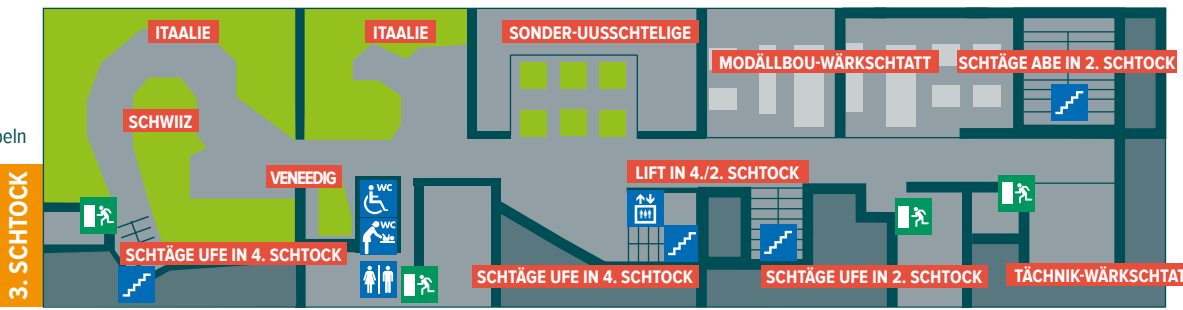
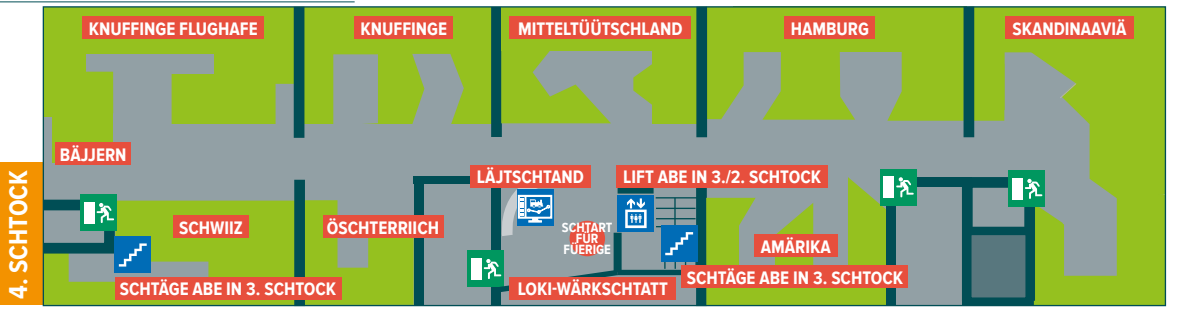
Wötet Sii ämaal s'Wunderland us äre andere Phärschpäktive aaluge und wötet Sii wüsse, wie zum Biischpiil s'Autosischeem („Carsystem“), de Modällbou oder t'Tächnik vom Wunderland funktioniered, dänn chömed Sii äfjach in Schopp im 2. Schock. Miir verzeled Ine gäärn mee über Füreiger.

CHNÖPFLITRUCKIS FÜR ENTDECKER

Über die ganz Aalaag vertäjlt findet Sii a de Gländerpföschte mee als 200 Chnöpf, wo öppis passiert, wämmer druffuckt. Lüüchtet de Chnöpf grün, chönd Sii ä Akzioon schtarte; blinket de Chnöpf, so laufft scho öppis. Und root häjst, es isch öppis kabutt. Ali Chnöpfli-truck-Akzioone hämmer sälber i uufwändiger Tächnik entwicklet. Daa cha's natüürlü scho passiere, dass ämaal öppis nöd funktionieret. Miir kontroliered aber jede Taag am Morge, öb alles tuett, damit miir schnäll chönd flicke, wänn öppis kabutt gange-n-isch. Miir wünschted vill Schpass bim Chnöpfli-truck!

TÄJLED SII IREN PSUECH

Hätt's Ine bi ojs gfale? Dänn tüend Sii doch Iri Fötteli und Wideo uf s'Fejssbuk, Inschtogramm und YuuTjuub und tüend Sii über s'Fejssbuk bi ojs iitschägge.



OJSER WUNDERLAND

Es härzlichs GRÜEZI in Hamburg! Miir frojged ojs, Sii hütt im Miniatur Wunderland z'begrüesse. Bis jezzt hämmer scho mee als 760'000 Arbeitsschtund i hundertuusigi Detäj gschteckt. Es loont sich, gnau anez'luege. Mängjisch entdecket mer di schönnschte Detäj nämmlü eerscht uf de zwäjti Blick. S'Miniatur Wunderland isch zum grööschte Täjl i de Fantasii entschtande. T'Inspirazioone für di äjnzelne Appschnit schtamed zwar vo reale Vorbilder, aber miir händ ales ganz noj zämegsezzt. In Hamburg schtaat zum Biischpiil s'Volkspharkschtadion am Fuess vom Süllbürg. Mer mäkt i de verschidene Appschnit au, wie miir ojs wiiter entwicklet händ. I de erschte Appschnit Knuffinge, Öschterriich und Mitteltüütschland hämmer zum grööschte Täjl Fantasiihüüser pouett, nachhäär wiirt's vo Appschnit zu Appschnit detäjlieter. Z'Itaalie hätt fascht jedes vo de 500 Hüüser es Original als Vorbild und isch mit vill Uufwand vo Hand paschtlett worde.

ES PAAR FAKTÄ

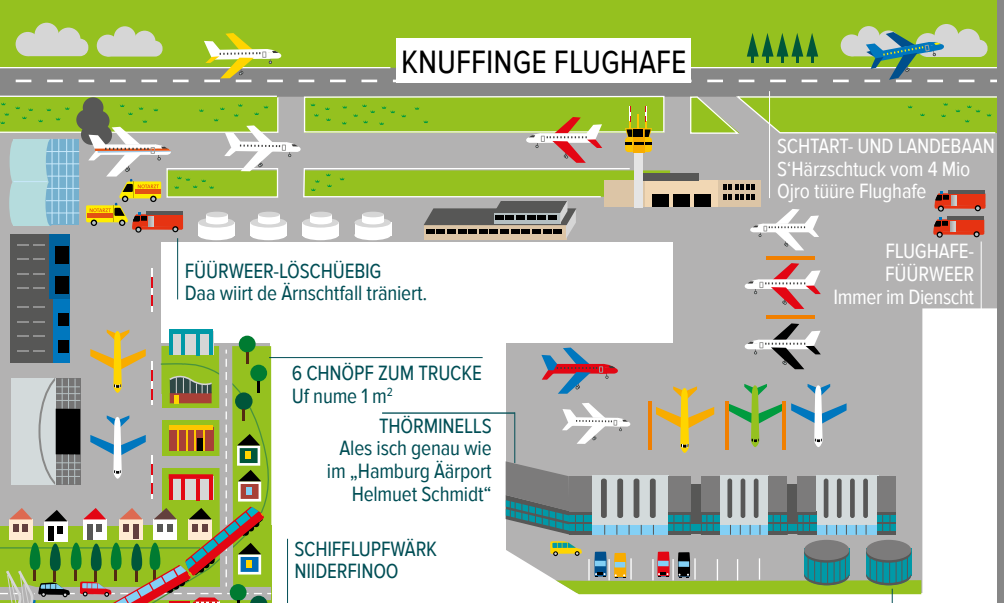
Miir boued sitt em Dezämber 2000 a ojssem Läbeswärk. Zur Ziit sind no vier wiitieri Bouabschnitt bis 2021 zimmlü konkret plaanett. Im Früelig 2018 isch de bis jezzt letscht Täjlappschnitt uufgange – Veneedig.

ES PAAR ZAAL VO OJSER AALAG

	plaanette Uusbou	hütt
Modällflächi	2.300 m ²	1.499 m ²
Theemewälte	13	9
Gläjslängi	fascht 20.000 m	15.400 m
Züüg	mee als 1.300	1.040
Wäge	17.000	mee als 10.000
De längschi Zuug	14,51 m	14,51 m
Signal	1.900	1.380
Wäjche	4.000	3.454
Kompjuuter	64	50
Liechtlü	mee als 500.000	öppe 389.000
Figüürli	400.000	263.000
Bojm	200.000	130.000
Bouziit	900.000 Schtund	795.000 Schtund
Bouchöschte	30 Mio. Ojro	21 Mio. Ojro

Miniatur Wunderland GmbH, Kehrwiieder 2, 20457 Hamburg, Telfoon +49 (0)40 300 6 80-0
 www.miniatur-wunderland.de Schtand: August 2018 Übersezzig: Martin Bennett





KNUFFINGE FLUGHAFE

SCHTART- UND LANDEBAAN
S'Härzschuck vom 4 Mio
Ojro tüüre Flughafe

FLUGHAFE-
FÜÜRWEER
Immer im Dienst

FÜÜRWEER-LÖSCHÜEBIG
Daa wiirt de Ärschtfall träniert.

6 CHNÖPF ZUM TRUCKE
Uf nume 1 m²

THÖRMINELLS
Ales isch genau wie
im „Hamburg Äärport
Helmuet Schmidt“

SCHIFFLUPFWÄRK
NIIDERFINOO



KNUFFINGE

HAUPPAANHOOF
KNUFFINGE
Dää gitt's richtig gaar
nööd - mir händ dää
zämfantasiert.

AUTOSISCHTEEM
Daas gitt's i däre
Form süscht gaar
nienetts uf däre
Wält (ussert au no
im MiWuLa-Amä-
rika)

FANTASII-
DÄNKMAAL
Schtiftig
vom Graaf vo
Lojjeschtäj

HAUPTFÜÜR-
WEER-BRAND-
WACH
KNUFFINGE
Vo daa fräased
t'Füürweerauto
loos wänn's
müend go
lösche.

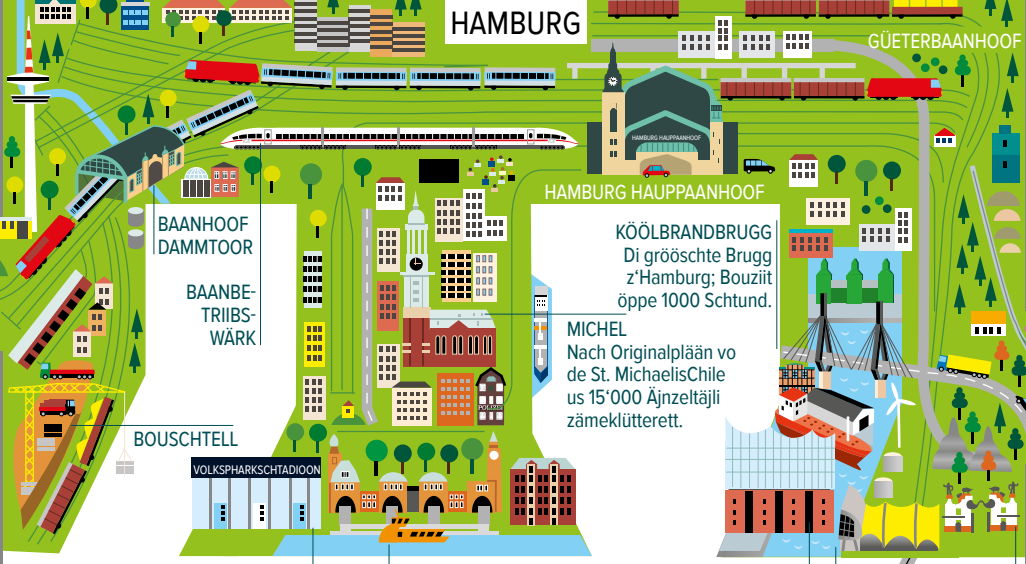
SCHLOSS LOJJESCHTÄJ
En Fantasiibu us Täjli vom
Baanhof Bade-Bade

MITTEL-TÜÜTSCHLAND

GROOSI ICE-SCHTRECKI
Totaal 12 m lang mit äre drüütäjlige
Brugg 8,1 m (0,9 m, 4,7 m, 2,5 m)

RIISIGI CHILBI
4.811 verbouiti
LED-Lämppli

HÄRMI, DE CHERUSKER
S'Oriinaal schtaat im Tojtoburger
Wald.



HAMBURG

BAANHOOF
DAMMTOOR

BAANBE-
TRIBS-
WÄRK

VOLKSPHARKSCHTADIIION
Maasschtaab nume 1:150,
will's süscht vill z'grooss
woorde wäär. 12'500
Zuelueger. Bouziit mee als
2000 Schtund.

LANDIGSBRUGGE
S'Waarzäje vo
Hamburg mit em i de
Zwüscheit historii-
sche „G-Muuv“.

ELBFILHARMOONII UND
HAFESITTY
15'000 Arbeitsschtund
und Chöschte vo totaal
350'000 Ojro uf nume
9 m².

MJUSIKELL
»LOJJEKÖNIG«
TIERPHARK
HAGENBECK
Vooredraa s'Schtudio
vo de Tagesschau mit
Njuus us em Wunderland.

KÖÖLBRANDBRUGG
Di grööschte Brugg
z' Hamburg; Bouziit
öppe 1000 Schtund.
MICHEL
Nach Originalplään vo
de St. MichaelisChile
us 15'000 Äjnzeltäjli
zämeklütterett.

SKANDINAAVIÄ

BÜTTENWARDER
„Wirtshuus
under de Linnde“
STÖÖREBELLT
Di längschte Brugg
im Wunderland;
10,45 m lang und 8 m
Schtannwiiti

LÜÜCHTTURM I DR
NORD-OSCHTSEE
30.000 Litter richtiges
Wasser und Ebbe und
Fluet.

IGS WILHELMSBURG
Internationaali Gaarteusschtelig

LÜNEBURGER HÄJDE

BÄRGWIK HAFE
I de Schiffswärfitt läjtt
au ojsi AIDAblu aa.



3. SCHOCK

SCHWIIZ

CASTELLO DI MONTEBELLO
Burg mit mene Mittelalter-
Schpektakell

DJ BOBO BÜÜNE
Mee als 20'000 Konzärt-
Psuecher

SCHOGGIFABRIK
Daa wiirt im Fall Schoggi
gmacht, hee!

T'Schwiiz gaat vom 3. Schock
(Tessin) bis in 4. Schock (Grau-
bünde) und zmizt ine schtaat
s'5982 Milimeeter hööchi
Matterhorn.

PHARKHUUS UND
HOTELL
Mit ganz villne chliine
und verschteckte
Detäjli.

SCHAUERTAALBRUGG
T'Verbindig vo Knuffinge
i t'Älpe

ST. WENDELBÄRG
En ganz en groosse
Gläjstrüller

SANTA FU
T'Hööchsicherhäjits-Chischte
im Wunderland

ST. WENDEL
Schigebiet mit Schillift

BAANHOOF
ST. WENDEL

SCHTANDSÄJLBAAN
ZAARAADBAAN

ÖSCHTERRIICH

HAMMETSCHWAND-LIFT
De höggschti Frejluft-
Uufzuug in Ojroopa

LANDWASSER-
VIADUKT

SCHWIIZ

4. SCHOCK

HOLCIM ZEMÄNT-
UND BETONWÄRK
Daa bewegt sich
ganz vill mit Chnöpfitruckis.

GRAUBÜNDE

S'WUNDERLAND-GWÜNNSCHPIIL

Sueched Sii die 15 beliebte Szene, findex Sii dött en Hiwiis und mached
Sii mitt a ojsen groosse Gwünnschpiil. Bi jedere Szene schtaat en pinkige
Buechschtabe. Dää tüend Sii une iitträäge. Daas gitt dann s'Löösigswort, wo
Sii uf www.miwula.de/go/win chönd ischicke. Miir wünsched vill Schpass und
Glück.



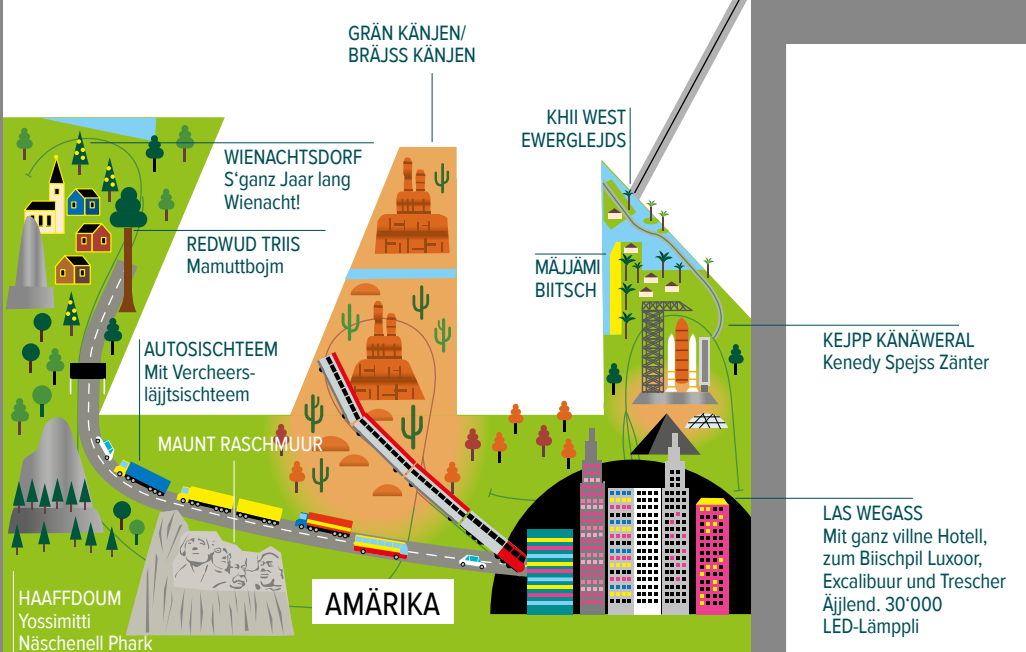
- TIERPHARK HAGENBECK
- LAKKY LUUK
- KROKODIL
- TOTEMPAAL
- ZWÄJ WO FESCHT SCHMÜSE
- WASSERLICHE
- POLIZEJJKONTROLE
- GHOSTBUSTERS
- BIERHARÄSS UUFBEIGE
- PINGUIN-FAMILIE
- SCHAAFFHÄARDE
- MINIATURPHARK
- RITTERTURNIER
- LÜÜT UF SCHTELZE
- ILTHIL

TÜEND SII OJS BITTE BEWÄRTE!

Wänn's Ine im Wunderland
gfare hätt, dann frojied
mir ojs riisig, wänn Sii ojs
bi TrippÄdwäjsjer, Yelpp,
Guugl, Fejssbuk oder andere
soziaale Plattformen würidid
bewärte. Daas isch hütt
nämmli ganz wichtig und
hilffit ojs, wiiter a ojsne Trojm
z'schaffe.

Au wänn Ine öppis nöd gfare
hätt, frojied mir ojs über Ires
Fiidbäck.

Sii chönd ojs au es li-Mejl
schicke uf
info@miniatur-wunderland.de



AMÄRIKA

WIENACHTSDORF
S'ganz Jaar lang
Wienacht!

REDWUD TRIIS
Mamuttbojm

AUTOSISCHTEEM
Mit Vercheers-
läjtsischteem

MAUNT RASCHMUUR

AMÄRIKA

HAAFFDOUM
Yossimitti
Näschenell Phark

KHII WEST
EWERGLEJDS

MÄJJÄMI
BIITSCH

KEJPP KÄNÄWERAL
Kenedy Spejss Zänter

LAS WEGASS
Mit ganz villne Hotell,
zum Biischpil Luxoor,
Excalbuur und Trescher
Äjilend. 30'000
LED-Lämppli



Ä SCHLOJSE WO RICHTIG FUNKZIONIIERT

CHLAPPBRUGG
Us öppe 5 Kilo
Messing und Schtaal

BÄRGWÄRK VO
KIRUUNA
Schprängige und
Förderig vo Äärz

IISMEER-KATHE-
DRAALE VO TROMSÖ

SCHTAABCHILE
HEDDAL Jedes Detäjli
schtimmt

IISMEER MIT EM
GÄJSCHTERSCHIFF „DE
FLÜÜGENDI HOLÄNDER“

WÄTTERSCHTADIIION
Mit Mässbaloon