

ITALIEN

ITALIA IN MINIATURA
Park mit lütte Figuren bi Rimini Bekannte italienische Seenswürdigkeit as Modell in't Modell.

PIZ CHAVALATSCH
De südtiroler Barg wiest typische Aflöop- und Bruuks ut de Gegend up.

CASTELLO ARAGONESE
CASTELLO DI MONTEBELLO

DJ BOBO BÜHN
Mit mehr as 20.000 Konzertbesökers

OBSTGENOSSENSCHAFT
Lager met hooge Regals und Appel-Erlebniszentrum met Riesen-Appel-Rutsch.

MARMORMANUFAKTUR
Steen ward met de Seilbahn na een Lorenbahn bröcht.

SCHOKOLOERFABRIK
Mit Produktion vun echter Schokoloeer.

ROMA TERMINI
Dat is de Hauptbohnhoff vun de Stadt.

PROKURATIEN
Dree gewaltige Gebüchen vör de Buhbehör an'n Markusplatz

DOGENPALAST
Herrschaftliches Anwesen, buht na de Oort vun de Goten, un Museum

MARKUSDOM
Groode Kark mit gulden Kuppels

RIALTO BRÜCKE
De scheunste Bruch vun ganz Venedig

AMALÖFIKÜST
ATRANI Döör an den Amalöfiküst, Nabuh vun de Kapell mit utgooten Blieglastinstern ut Geethorz.

POMPEJI
Linke Straat: Level vun de Römers vör de Zerstörung, Rest: Hütiger Tostand.

VESUV
Oberfleck ut echte Lavasteen 1,5 Jahr Entwicklung und Buhtied.

SCHWYZ
De Schwyz geiht von'n 3. Stock (Tessin) bet in den 4. Stock (Graubünden) und midden mang steiht dat 5.982 mm groote Matterhorn.

TOSKANA

LIGURIEN

SCHIARA
Een Döör an'n Barg, in't Achterland vun de Küst bi Campiglia legen.

RIOMAGGIORE
Bekannt döör sinen Bohnhoff, de an beide Siden in'n Tunnel endd.

HIER IS PLAANT: MONACO

TREVI-BRUNNEN
Dat is Usus, een Münz in den grödsten Sood von Rom to smieten.

KOLOSEUM
Maßstab 1:130 in de Fleek, ca. 1:100 in de Höch. In etwa 4.000 Arbeitsstünn ut ungefeer 3.000 Deele buht.

VATIKAN UND PETERSDOM
Alle 200 Figuren op dat Dack sünd ut Priesfiguren und Schnippels vun Servietten mit de Hand makt.

DI'N WEGWIESER DÖRCH DAT WUNNERLAND

- Notungang (döör Alarm sichert)
- Trepp
- Treppenhüs (In-/Utgang)
- Fohrstohl
- Gadrov
- „Tante Meier“
- „Tante Meier“ för Rullstohlförers
- „Tante Meier“ för Kinner/Wickelroom
- Platz to' Töben
- Platz to'n Smöken
- Information
- Kasse
- Facks to'n Afsluten
- Upwarmen von Babybuddeln
- Stühhvörrichtung

AS NEEGSTE AFSNITTE SÜND PLANT

Monaco Fröhjahr 2018 – 2019
Und ok dann is noch lang'n nich Schluss

WI BITT ALLE BESÖKERS, ...

- ... johe Rucksäck und Taschen an de Gadrov aftogeben oder in de dorvör vorsehn'n Facks to'n Afsluten to leggen. De sünd in't 2. OG
- ... dat Smöken in't gesamte Miniatur Wunnerland to innerlaten. Ut-genomen hiervon is de kenntekend Smökereck vör den Dörchgang von'n Shop to'd Restaurant.
- ... keen Spies und Gedränk in de Anlagendeele von't 3. und 4. OG mitnehmen.
- ... De Anlag, de Fohrtüch oder Anlagendeele nich antofoten, ok wenn ji viellicht meent, man kann dat Wunnerland so beter „begriepen“.
- ... Von johen Fotoapparat oder Videokamera rieklisch Gebuuk to maken, denn Filmen und Fotografeern is bi uns to'n ersten kostenlos und to'n tweeten utdrücklich genehm.

FÖHRUNGEN ACHTER DE KULISSEN

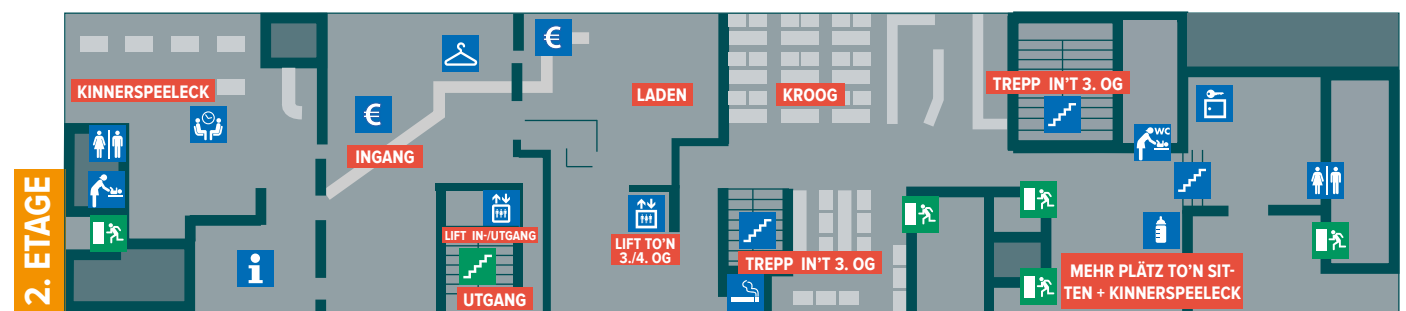
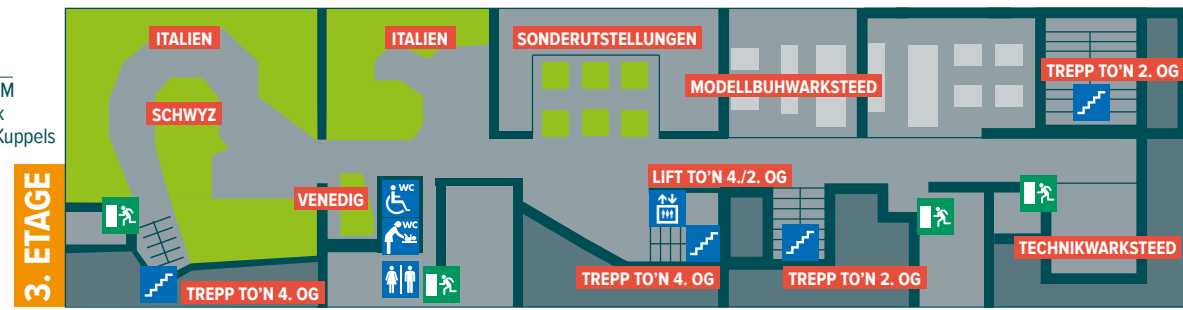
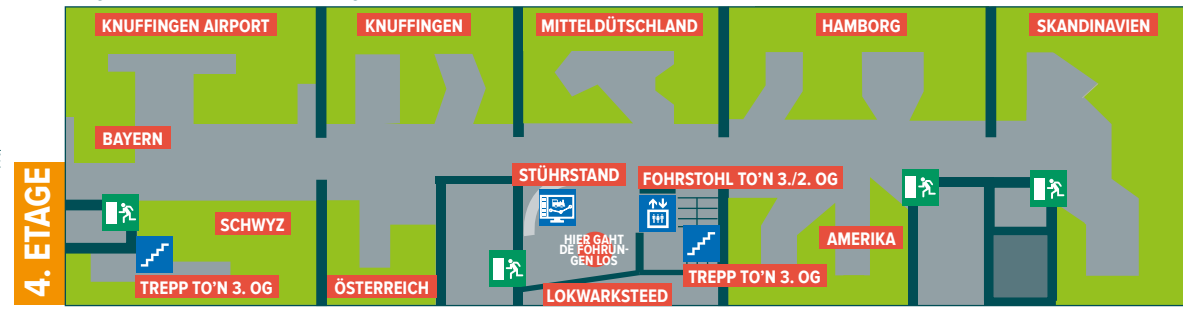
Wenn Du Interesse hest, dat Wunnerland eenmol ut ne anner Perspektiv to seen, und wullt Du mitkriegen, wie to'n Bispill dat Carsystem, de Modellbuh oder de Technik vun't Wunnerland funkschoniert, kumm einfach in'n Laden in de 2. Etage. Wi verkloort Di gern alls över de Föhrungen.

FÖR ENTDECKER – DE KNOOPDRÜCKAKTIONEN

Över de gesamte Anlaag verdeelt find'st Du ümmer an de Gelännerposten mehr as 200 Knoopdrückaktionen. Lücht de Knoop grön, kannst Du met de Aktion anfangg', blinkt de Knoop, löppt de Aktion grad und schull he rot lüchten, is he leider twei gahn. Wiel de Knoopdrückaktionen all tohoop Eegenbuhten met bannig opwennige Technik sünd, kann dat natürlich ok mal Malleur geben. We versöök döör Kontrullen jeden Morgen de Utfälle to beheben. Veel Spass bi't Utklamüstern!

VERTELL DI'N BESÖK WIEDER

Het Di de Besök bi uns gefallen? Denn stell Di'n Biller und Videos op Facebook, Instagram und YouTube ut und klink Di öber Facebook bi uns in.



UNS WUNNERLAND

Wi frööt uns, Di hüt in't Miniatur Wunnerland begröten to können. Bet vondag sünd all mehr as 760.000 Arbeitsstünn in hundertduesende Eenzelsoken opwend. Dat lohnt sick, genau hentokieken, oftmals luurt man sick de schönsten Deele erst op den tweeten Blick ut. Dat Miniatur Wunnerland ist allermeist ut de Fantasie entstohn. De Inspiration för de eenzelen Afsnitte kümmt woll ut reale Vorbiller, we hebbt ehr aber komplett niet tosamensett. In Hamborg steiht dat Volksparkstadion to'n Bispill an'n Faut vun' Süllbarg. Man kann an de eenzelen Afsnitten ook good unse Wiederentwicklung aflesen. Sünd in de ersten Afsnitten Knuffingn, Ödderiek und Middeldütschland noch gröddendeels Fantasiegebüch opbuht, ward dat dorah von Afsnitt to Afsnitt deelgetreuer. In Italien is binah jedeen von de 500 Gebüch na een Original entstahn und vun Hand tosamenbuht.

EEN POOR TADSOKEN

Wi buht siet Dezember 2000 an uns Lebenswark. In'n Momang sünd veer wiidere Buhafsnitte bet 2021 eenigermaaten kloor plaant. An'n 28. September 2016 hebbt wi den belang letzten Afsnitt apen maakt – Italien. To Tied buht wi an den neegen Deel-Afsnitt Venedig, de ward in'n Fröhjahr 2018 inweiht und schall in den Italien-Afsnitt insortiert warrn.

DE AKTUELLEN DATEN KANNST DU HIER NOLESEN

	Fardiger Utbuh	Bet hüt fardig
Modellfleek	2.300 m ²	1.499 m ²
Themenwelten	13	9
Schienenläng'n	Binah 20.000 m	15.400 m
Töög	Över 1.300	1.040
Isenbahnwagen	17.000	10.000
Längste Toch	14,51 m	14,51 m
Signals	1.900	1.380
Wieken	4.000	3.454
Computer	64	50
Lüchten/Lampen	Över 500.000	ca. 389.000
Figuren	400.000	263.000
Bööm	200.000	130.000
Buhtied	900.000 Stünn	795.000 Stünn
Buhkosten	30 Mio. Euro	21 Mio. Euro

Miniatur Wunderland GmbH, Kehrwieper 2, 20457 Hamborg, Telefon 040-300 6 80-0
www.miniatur-wunderland.de Stand: Juli 2018
Hinwies: Ick heff dat op Holsteiner Platt schreeven, de Hambörger seggt manches, n beten anners!





KNUFFINGEN AIRPORT

FÜERWEHR-LÖSCHEUBUNG
Hier ward de Ernstfall ööft

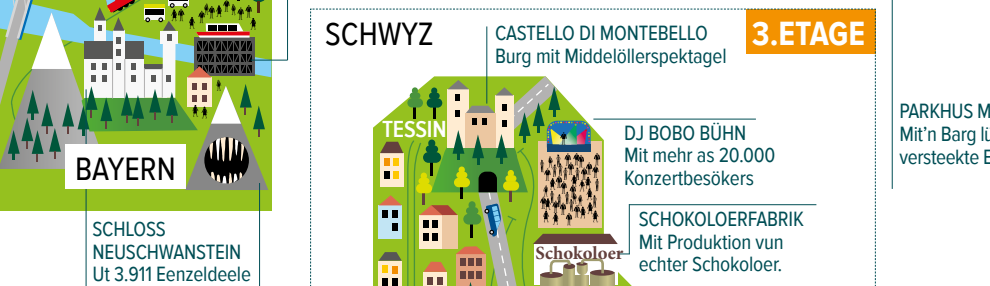
RÜLLBAHN
Hardstück von den 4 Mio. dühren Flughoben

FLUGHOBEN-FÜERWEHR
Ümmer in'n Deenst

6 KNOOPDRÜCKER
UP BLOTS 1m²

TERMINALS
Nahbuh wie dat Original op den Hamburg Airport Helmut Schmidt.

SCHIPPHEBEWARK
NIEDERFINOW



SCHWYZ

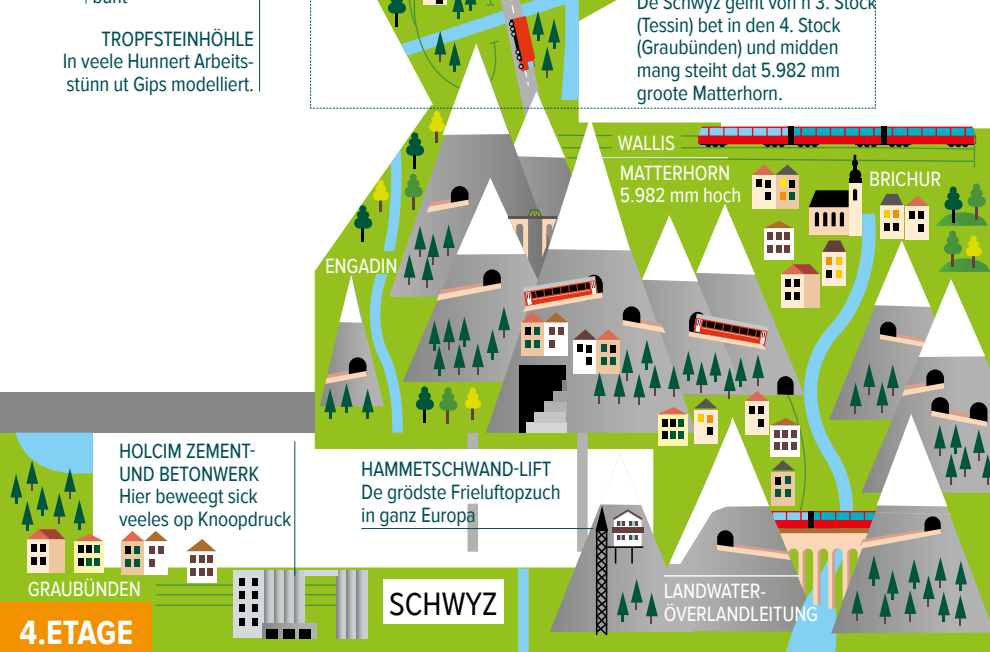
CASTELLO DI MONTEBELLO
Burg mit Middelöllerspektigel

3. ETAGE

DJ BOBO BÜHN
Mit mehr as 20.000 Konzertbesökers

SCHOKOLOERFABRIK
Mit Produktion vun echter Schokoloeer.

De Schwyz geiht von'n 3. Stock (Tessin) bet in den 4. Stock (Graubünden) und midden mang steiht dat 5.982 mm groote Matterhorn.



SCHWYZ

HOLCIM ZEMENT-UND BETONWERK
Hier beweegt sick veeles op Knoopdruck

HAMMETSCHWAND-LIFT
De grödsste Frieluftopzuch in ganz Europa

WALLIS
MATTERHORN 5.982 mm hoch

BRICHUR

ENGADIN

LANDWATER-ÖVERLANDLEITUNG



KNUFFINGEN

HAUPTBOHNHOFF KNUFFINGEN
Den gifft dat gornich in echt – den hebbt wi uns utdacht.

CARSYSTEM
Sat gifft dat in disse Form sünst nirgens op de Welt.

FANTASIEDENKMOHL
Spendeert von den Grafen Löwensteen

HAUPTFÜERWACH KNUFFINGEN
Hier fangt veele Insätze von de Fierwehr an.

SCHLOSS LÖWENSTEIN
Fantasiebuh ut Deele von Gebäuchen vun'n Bahnhof Baden-Baden.



SCHWYZ

ÖSTERREICH

PARKHUS MIT HOTEL
Mit'n Barg lütte versteekte Einzelheeten

SCHAUERTALBRÜCKE
Verbind Knuffingen mit de Alpen

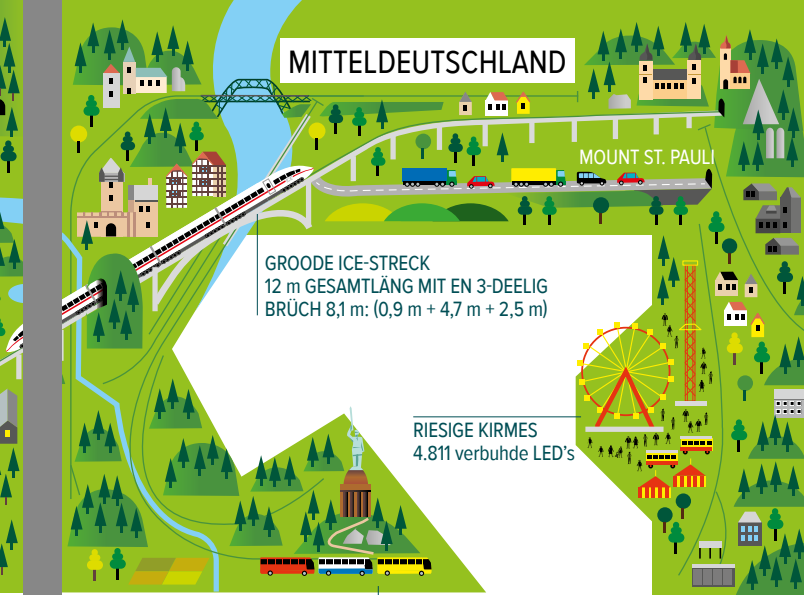
ST. WENDELBARG
Groote Gleiswendel

SANTA FU
De Hochsekerhetsknast vun't Wunnerland

ST. WENDEL
Schigebeit mit Liftanlogen

BOHNHOFF ST. WENDEL

STANDSEILBAHN ZAHNRADBÄHN

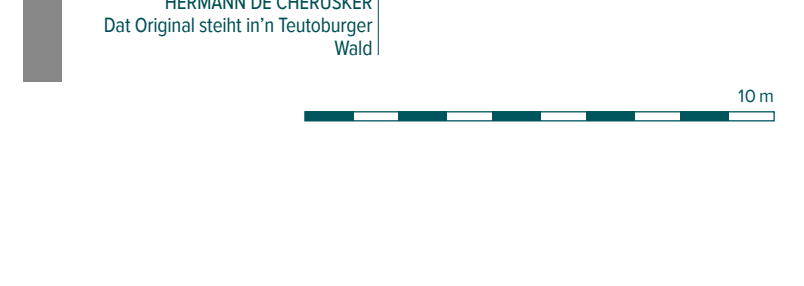


MITTELDEUTSCHLAND

GROODE ICE-STRECK
12 m GESAMTLÄNG MIT EN 3-DEELIG BRÜCH 8,1 m: (0,9 m + 4,7 m + 2,5 m)

RIESIGE KIRMES
4.811 verbuhte LED's

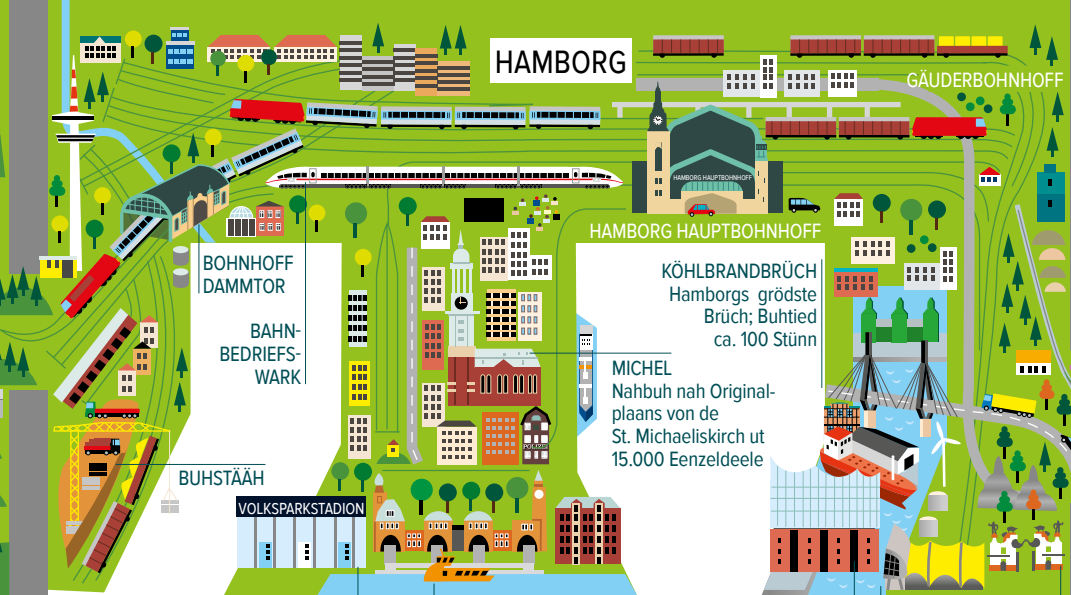
HERMANN DE CHERUSKER
Dat Original steiht in'n Teutoburger Wald



MOOK MIT & GEWINN'!

Mook di op de Söök nah disse 15 beleivten Szenen un finn' dor Henwiese in't Utsein vun **pinke Bookstaven**. Schriev hier de Bookstaven op'n gifft dat Lösungswoord an op: www.miwula.de/go/win. Speel furts mit un seker di mit'n beeten Sott de Chance op'n poor besünnere Priese! Veel Spaß & Sott

1 TIERPARK HAGENBECK	2 LUCKY LUKE	3 KROKODIL	4 TOTEMPAAL	5 LIEBESPOOR
6 WATERLIEK	7 POLIZEIKONTRULL	8 SPOKENKRAM	9 BEERKISTEN STAPELN	10 PINGUINFAMILIE
11 SCHAAPHERD	12 MINIATURPARK	13 RIDDERTURNIER	14 STELZENLÖÖPER	15 E.T.



HAMBORG

BOHNHOFF DAMMTOR

BAHN-BEDRIEFS-WARK

BUHSTÄÄH

VOLKSPARKSTADION
Maatstab blots 1: 150, süns wär dat to good wörn. 12.500 Tokiekers Buhtied över 2.000 Stünn.

LANDUNGSBRÜCHEN
Dat Hamburger Wahrteeken mit den mittlerwiel histo rischen G- Move.

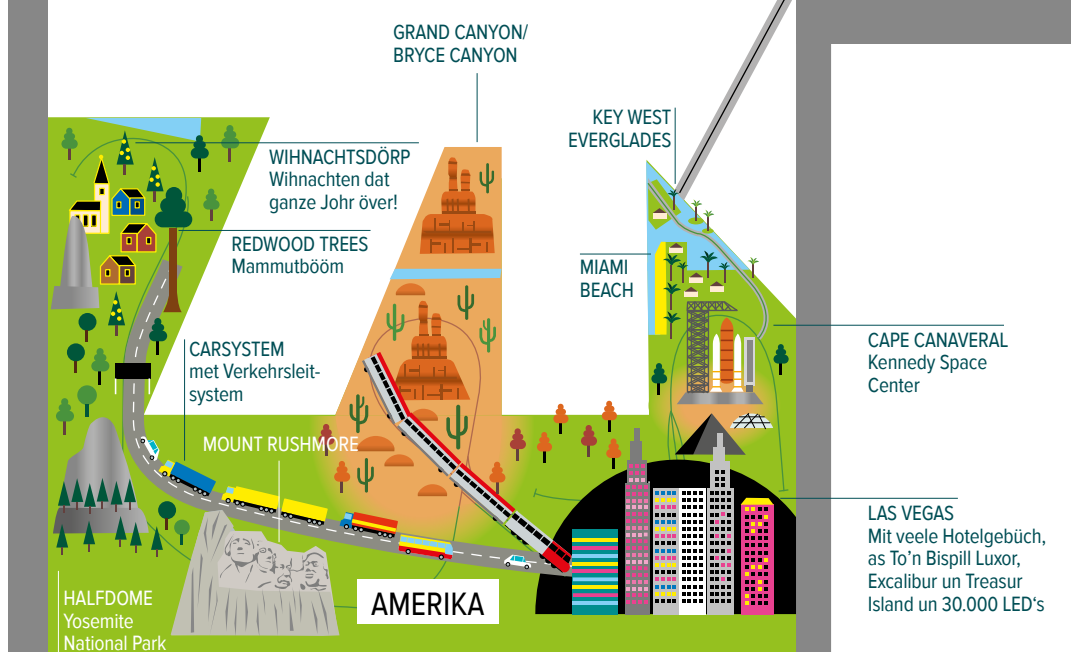
ELBPHILHARMONIE UN HAFEN CITY
115.000 Arbeitsstünn un Kosten vun 350.000 € för all'n's tosamem op blots 9 m².

MUSICAL KÖNIG VUN DE LÖWEN

TIERPARK HAGENBECK
Dorvör dat Studio vun de Dagesschoh met Nahrichen ut uns Wunnerland.

KÖHLBRANDBRÜCH
Hamburgs grödsste Brüch; Buhtied ca. 100 Stünn

MICHEL
Nahbuh nah Original-plaans von de St. Michaeliskirch ut 15.000 Einzeldeele



AMERIKA

Wihnachtsdöörp
Wihnachten dat ganze Johr över!

REDWOOD TREES
Mammutbööm

MIAMI BEACH

CAPE CANAVERAL
Kennedy Space Center

LAS VEGAS
Mit veele Hotelgebüch, as To'n Bispill Luxor, Excalibur un Treasur Island un 30.000 LED's

GRAND CANYON/ BRYCE CANYON

KEY WEST EVERGLADES

WILDCHEAT
Wihnachten dat ganze Johr över!

WILDCHEAT
Wihnachten dat ganze Johr över!

WILDCHEAT
Wihnachten dat ganze Johr över!



SKANDINAVIEN

BÜTTENWARDER
„Kroog ünner de Linn'n“

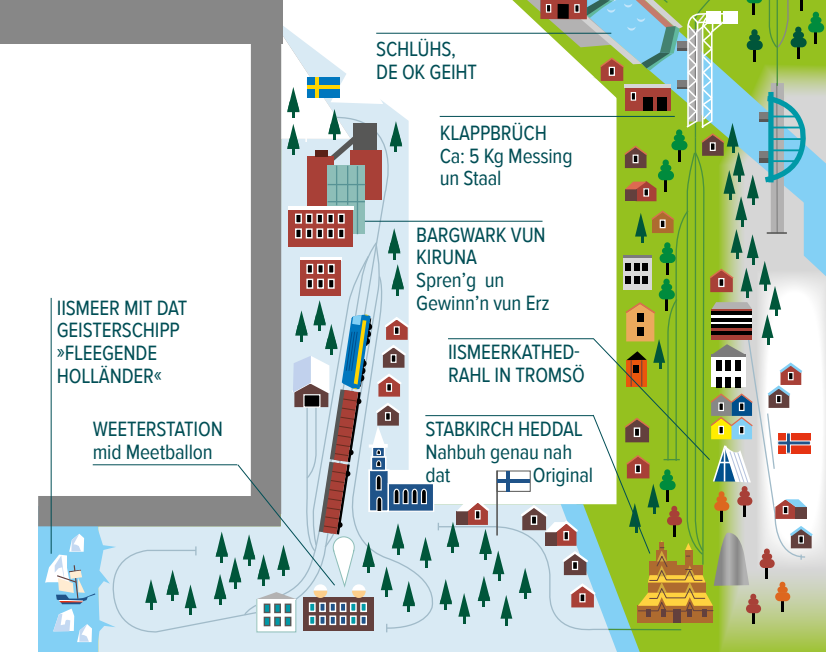
STOREBÆLT
Längste Brüch in't Wunnerland; 10,45 m lang un 8 m Spannwid

LEUCHTTURM IN DER NORD-OSTSEE
30.000 l Echtwasser sowie Ebbe und Flut.

IGS WILLEMSBORG
internationale Gordenschoh

LÜNEBORGER HEID

BERGVIK HAVN
In den Schippswarf leegt ok uns AIDA blu an.



SKANDINAVIEN

SCHLÜHS, DE OK GEIHT

KLAPPBRÜCH
Ca: 5 Kg Messing un Staal

BARGWARK VUN KIRUNA
Spren'g un Gewinn'n vun Erz

IISMEER MIT DAT GEISTERSCHIPP »FLEEGENDE HOLLÄNDER«

IISMEERKATHEDRAHL IN TROMSÖ

STABKIRCH HEDDAL
Nahbuh genau nah dat Original

WEETERSTATION
mid Meetballon